

1.5VでLED点灯回路キット

メカトロ&エレクトロパーツ

Digit

デジット

〒556-0005大阪市浪速区日本橋4-6-7

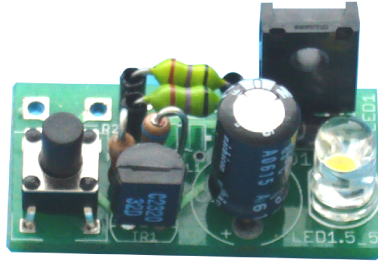
TEL(06)6644-4555 FAX(06)6644-1744

定休日:毎週水曜日及び第2、第3火曜日

営業時間:AM10:00~PM8:00

概要

1.5Vから3.6V以上昇圧して約18mAの一定電流で白色LEDを点灯させる為の基板です。



消費電流が約150mA(1.5V時)

重要



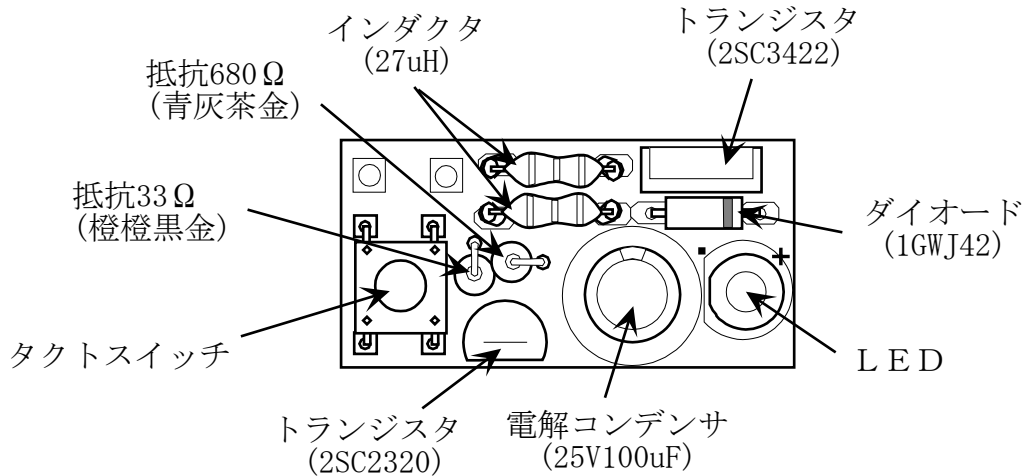
インダクタと基板の距離を3mm程度あけ、インダクタ同士を同じ向きに平行にそろえます。

例: 3mm程度の距離を収縮チューブで稼いでいます。

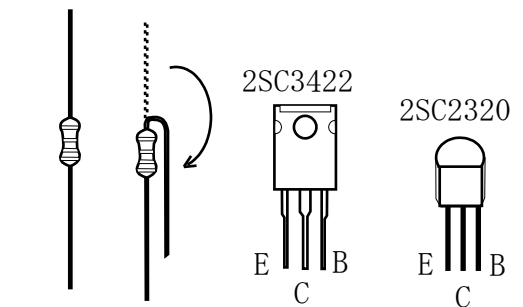
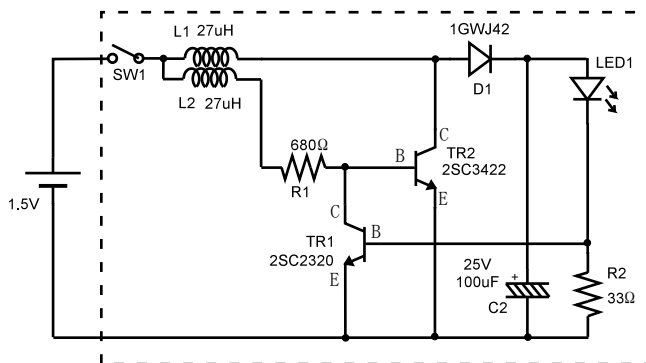
部品リスト

| 品名 | 値 | シルク番号 | 備考 |
|-----------|----------|----------|----------------|
| 1 基板 | | LED1.5_5 | |
| 2 タクトスイッチ | | SW1 | |
| 3 インダクタ | 27uH | L1 | 赤紫黒 |
| 4 インダクタ | 27uH | L2 | 赤紫黒 |
| 5 抵抗 | 680Ω | R1 | 青灰茶金 |
| 6 抵抗 | 33Ω | R2 | 橙橙黒金 電流制限用 |
| 7 電解コンデンサ | 25V100uF | C2 | |
| 8 トランジスタ | 2SC2320 | TR1 | |
| 9 トランジスタ | 2SC3422 | TR2 | |
| 10 ダイオード | 1GWJ42 | D1 | ショットキーバリアダイオード |
| 11 LED | 5φ白 | LED1 | 白 |

上面から見た基板の完成図



回路図



抵抗のリード線を片方だけ折り曲げて、基板に縦にハンダします。
E=エミッター
C=コレクター
B=ベース